

## O uso do *Simple Research*

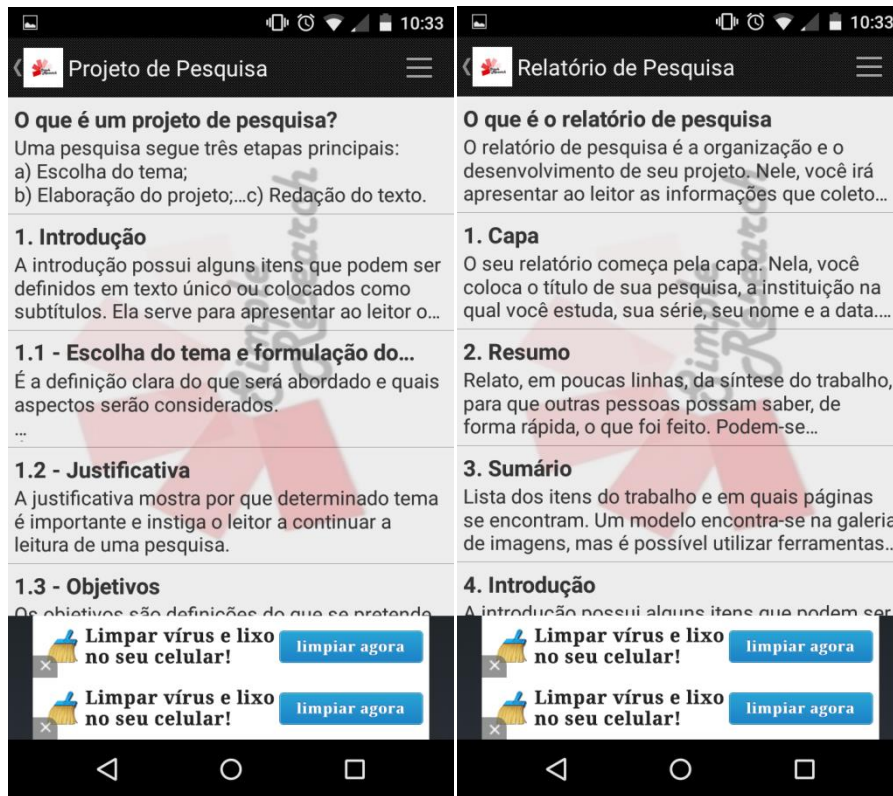
O *Simple Research* é composto de um menu principal que traz todos os itens que podem ser explorados pelo usuário.



Imagem 1 – Menu básico

Em “Projeto de pesquisa” e “Relatório de pesquisa”, o usuário tem acesso a todos os itens básicos do projeto de pesquisa e do relatório de pesquisa. A idéia é que os docentes possam adaptar os itens que ali se encontram para seus trabalhos, escolhendo o que desejam que as pesquisas de suas disciplinas contenham.

Basta clicar em qual item deseja saber mais para que a explicação apareça.



Imagens 2 e 3 – Exploração dos itens de um projeto de pesquisa e de um relatório de pesquisa. Para saber mais sobre cada item, basta clicar nele e a explicação completa irá aparecer.

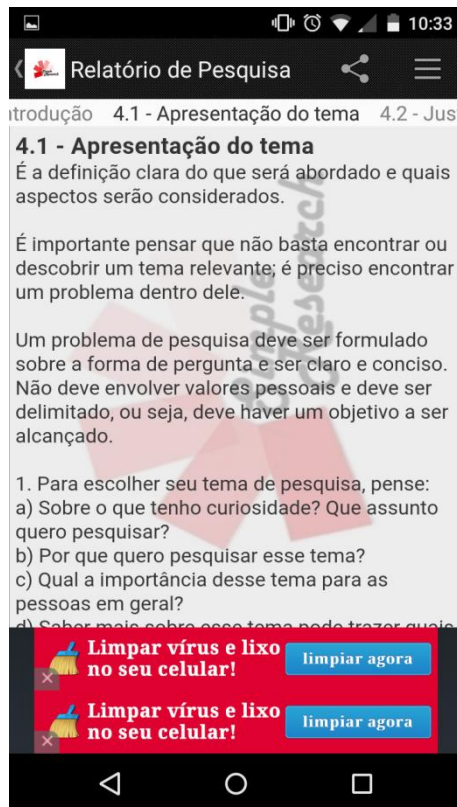
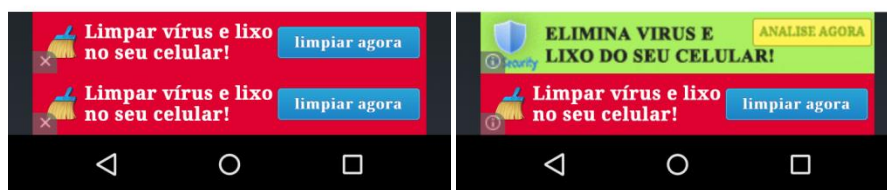


Imagem 4 – Explicação de um item do relatório de pesquisa, após o clique no mesmo.

Outros itens dispostos no menu principal são: “Vídeos”, “Álbum de fotos” e “Site da ABNT”, todos com dicas de como formatar um projeto ou relatório de pesquisa (capa, tamanho de folha, margens, escolha de fontes, entre outros).



Imagens 5, 6 e 7 – Itens do menu principal após clique: lista de vídeos, imagens e site da ABNT.

O item “Modelos de pesquisa I” promove ao usuário a visualização dos relatórios das turmas de 7º ano de 2014. A ideia é que as pesquisas de TPI feitas a cada ano sejam incluídas para servir de modelos.

Caso o usuário esteja navegando em algum item de pesquisa e desejar voltar ao menu, pode clicar em voltar (1), onde voltará à página anterior, ou no ícone do canto direito da página (2), no qual o menu aparecerá direto.

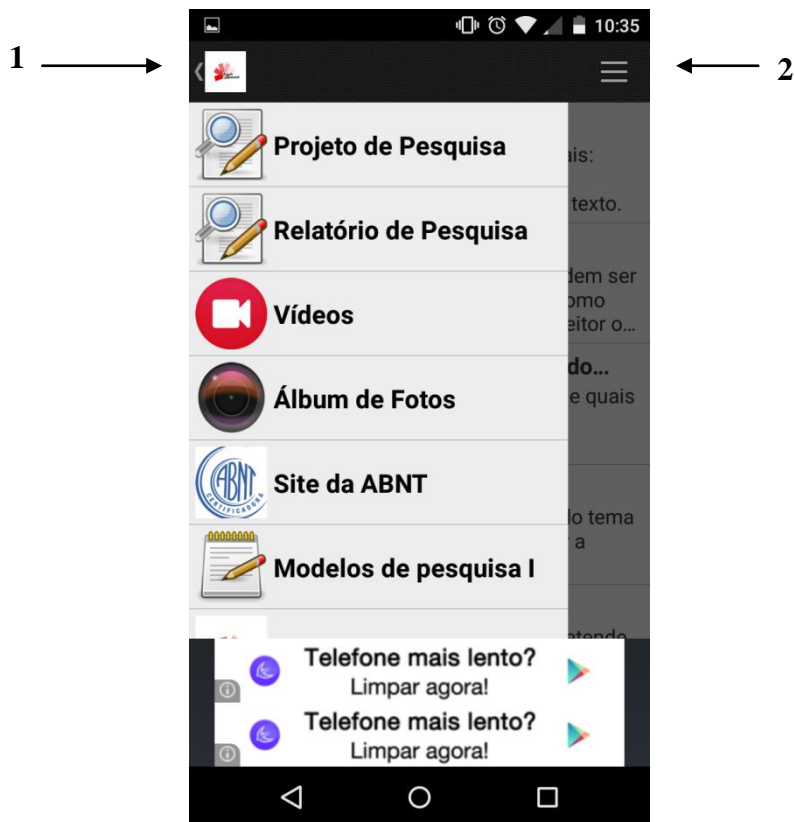


Imagem 8 – Volta rápida ao menu após clicar em ícone (2).

Colégio Santo Antônio

**Simple Research**

Professora Mestre Raquel Medeiros

Duque de Caxias

Agosto de 2015

